

Technische Daten

ENGION FAMILY



Abbildung Engion Family
* KfW Programm 275 ab 01.05.2013

SYSTEM

Nominale Batteriekapazität
 Batteriewechselrichter
 Maße (B x H x T) in mm
 Gewicht (leer)
 Schutzklasse
 Netzanschluss
 Lade-/Entladezeit System
 Netzformen

- ▶ von 3,7 bis 13,8 kWh, modular erweiterbar
- ▶ 4,0 kW, abhängig von der Anzahl der Batteriemodule
- ▶ 600 x 1.850 x 400
- ▶ 110 kg
- ▶ IP33
- ▶ 400 V AC, 3-phasig
- ▶ abhängig von Batteriemodulanzahl
- ▶ TN-Netze; TT-Netze

BATTERIEMODUL

Elektrochemie Zelle
 Systemauslegung
 Nominale Modulkapazität
 Entladetiefe
 Nutzbare Modulkapazität
 Modulleistung
 Anschluss
 Zellüberwachung
 Maße (B x H x T) in mm
 Gewicht
 Lade-/Entladezeit
 Batteriemodul

(BESTEHT AUS BATTERIE UND LEISTUNGSELEKTRONIK)

- ▶ Lithium-Eisenphosphat
- ▶ bis zu 8.000 Zyklen bei RT
- ▶ 461 Wh
- ▶ 90 %
- ▶ 415 Wh
- ▶ 162 W
- ▶ berührungssicher
- ▶ integriert
- ▶ 165 x 130 x 320
- ▶ 6 kg
- ▶ ~3h, bis max. Ladezustand

FUNKTION

Eigenverbrauchsoptimierung
 Notstromfähigkeit
 Energiemanagement
 Leistungserfassung
 Auslesefunktionen/Service
 Umschaltzeit von Netz-
 in Notstrombetrieb

- ▶ 3-phasig gesteuert
- ▶ 3-phasig
- ▶ integriert, vollautomatisch
- ▶ 3-phasig über Stromsensor
- ▶ Ethernet
- ▶ < 5 Sekunden

VISUALISIERUNG

Bedienelement
 Ladezustandsanzeige
 Verbrauchsanzeige

- ▶ LCD-Display mit Tasten
- ▶ LED-Anzeige an der Fronttür
- ▶ über Display und Internetportal

BETRIEBSSTATI

Laden / Entladen
 Notstrombetrieb

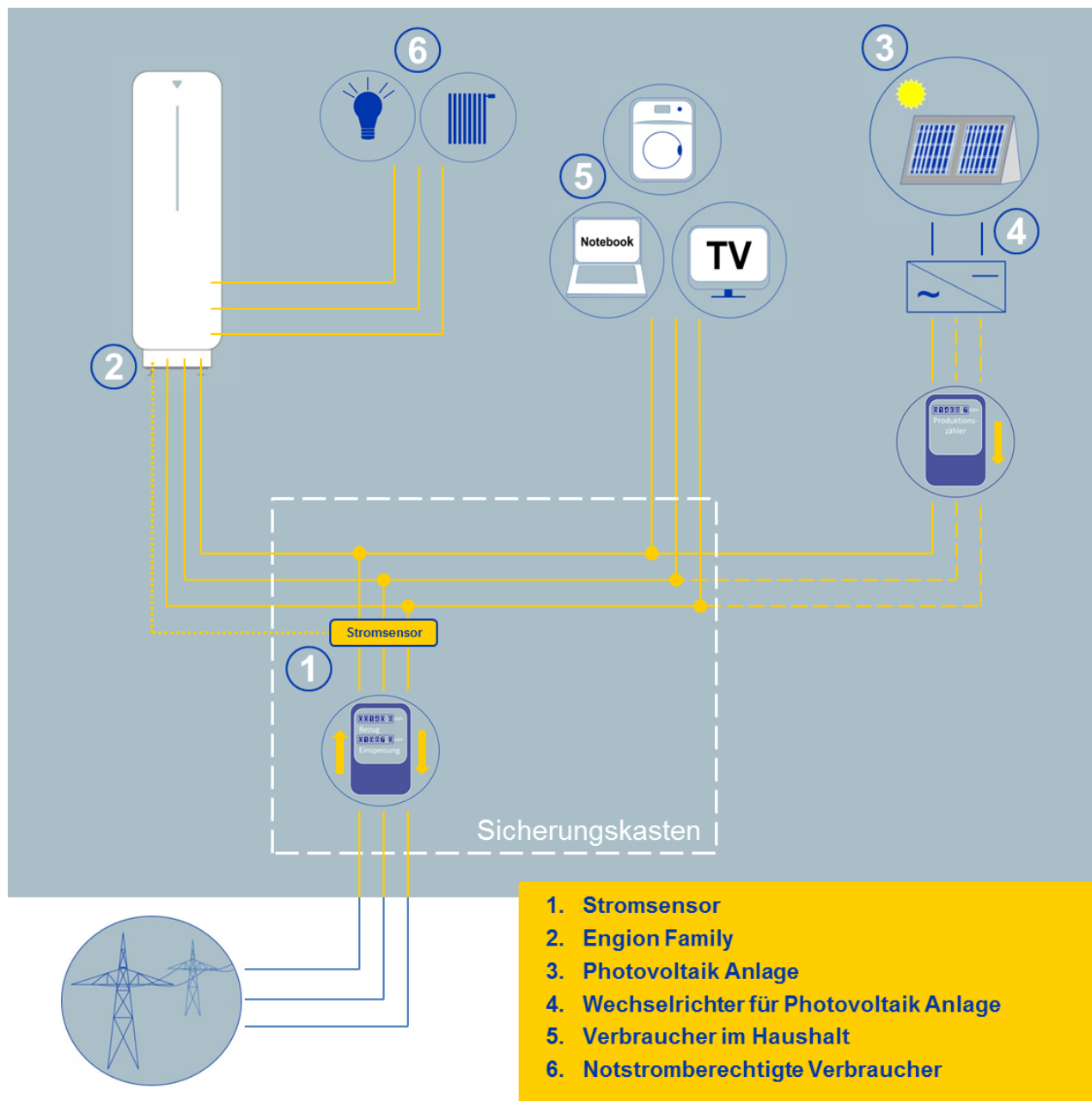
- ▶ Eigenverbrauchsoptimiert
- ▶ Netzausfall

AUSFÜHRUNGEN SYSTEMPAKETE

Die Systempakete bieten einen idealen Einstieg. Ein flexibler Ausbau mit weiteren Batteriemodulen ist jederzeit möglich.

	ENGION FAMILY	ENGION FAMILY PLUS	ENGION FAMILY MAX
Nominale Kapazität	▶ 3,7 kWh	▶ 8,3 kWh	▶ 13,8 kWh
Entladetiefe	▶ 90 %	▶ 90 %	▶ 90 %
Nutzbare Kapazität	▶ 3,3 kWh	▶ 7,5 kWh	▶ 12,4 kWh
Anzahl der Module	▶ 8	▶ 18	▶ 30





Stromsensor

Der Stromsensor hat die Aufgabe, den aktuellen Bezug oder die Einspeisung in das öffentliche Stromnetz zu messen. Seine Installation erfolgt direkt hinter dem Stromzähler im Sicherungskasten, um jeden Stromfluss über den Hausanschluss messen zu können.

Sensoreinheit

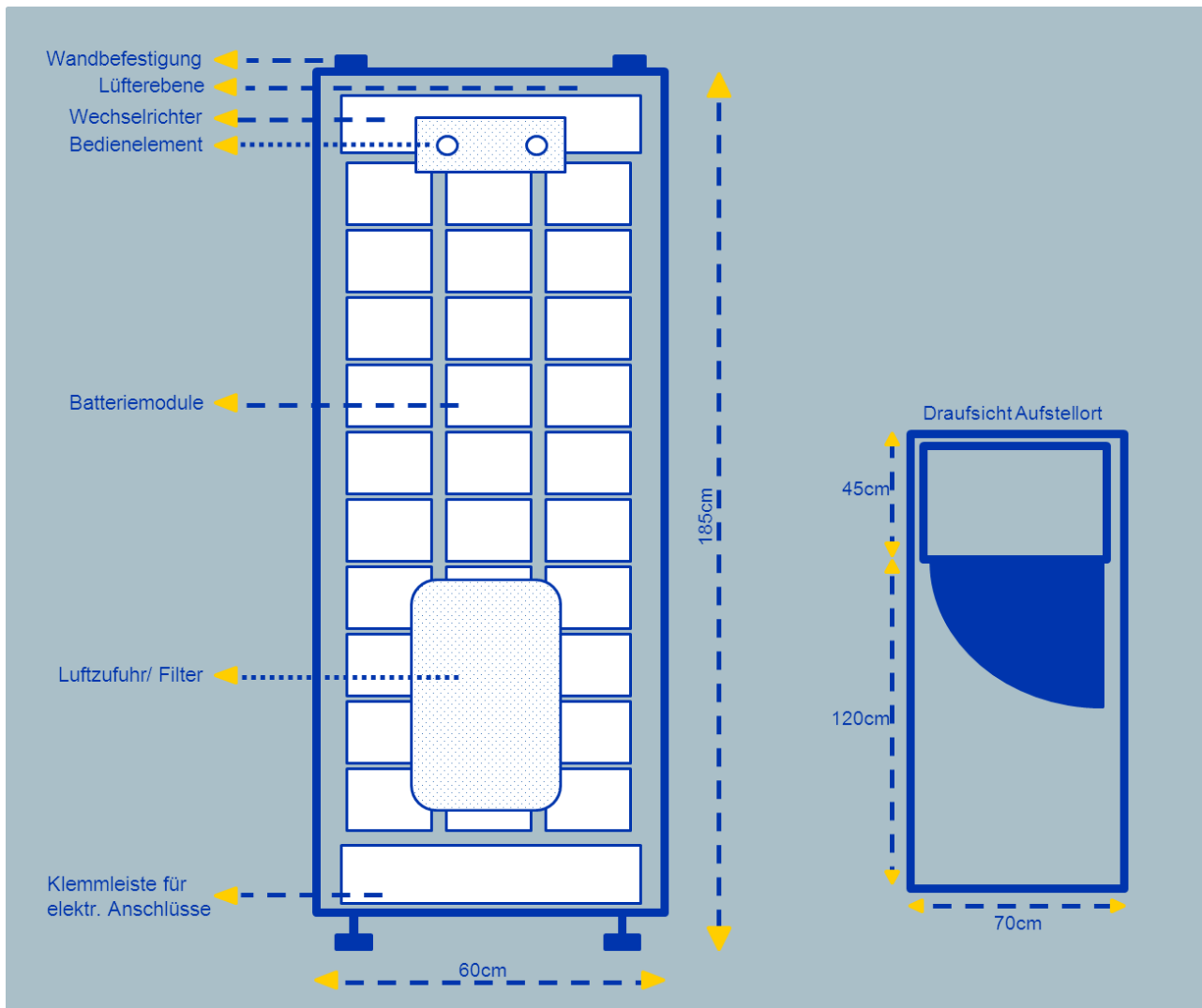
Die Sensoreinheit gibt die Messgröße des Stromsensors an die Batterie weiter. Sie wird direkt auf den Schraubklemmen des Stromsensors montiert. Die Sensoreinheit muss über das mitgelieferte Sensorkabel (RJ12) mit dem Engion Family verbunden werden.

Inselnetz

Die verfügbare Leistung des Inselnetzes richtet sich nach der Ausbaustufe des Engion Family. Maximal ist 1,33 kW pro Phase möglich.

Aufstellübersicht

ENGION FAMILY



AUFSTELLBEDINGUNGEN

- Aufstellort** ▶ im Haus
- Mindestfläche (BxT)** ▶ 70 x 45 cm
- Raumtemperatur** ▶ 5°C bis 30°C Ideal 18 °C
- Kühlung** ▶ Wird empfohlen. Es muss ein kontinuierlicher Luftaustausch gewährleistet sein.
- Relative Luftfeuchte** ▶ 80 %
- Freiraum oberhalb** ▶ 30 cm
- Nicht geeignet** ▶ Garagen, Carports oder andere Aufstellorte, in denen der Gefrierpunkt unterschritten wird, die relative Luftfeuchtigkeit über 80% steigt, salzhaltige oder Ammoniak haltige Feuchte eindringen kann, in explosionsfähiger Atmosphäre, in Überschwemmungsgebieten und auf Höhen über 2000 Meter.